



**Descripción:** CAMISA FORESTAL FR FYRBAN 7 OZ YELLOW

**Marca/Empresa:** LAKELAND

**Artículo/codigo:** AR-SH23-04

**Molderia:** SH23

**Versión :** 1

**Orden de muestra :** OM 35

FT-SH23-04



## Camisa Forestal Fr fyrban 7oz yellow

**TEJIDO EXTERIOR:** FYRBAN YELLOW 7 OZ

**COMPOSICION:**

88% ALGODON 12% POLIAMIDA CON TRATAMIENTO

**PROPIEDADES DEL TEJIDO:**

Peso : 250 g/m2 (7.0 Oz/yd2)

Perf. Prot. Radiante : No menos de 7.0

ATPV (ASTM F 1959) : 8.9 cal/cm2 HRC2



### CARACTERISTICAS PRINCIPALES DE LA CAMISA

-ACCESO A LA PRENDA A TRAVES DE CARTERA CON BOTONES DE PLASTICO CRISTAL.

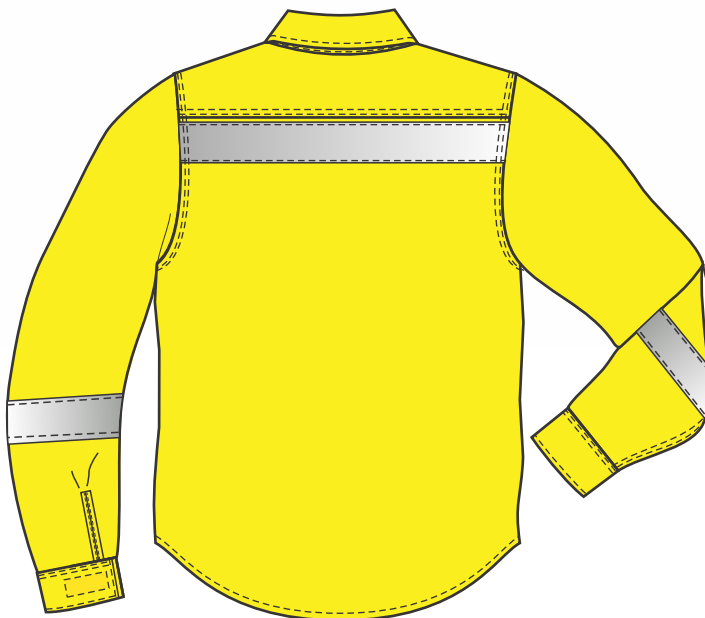
-DOS BOLSILLOS DELANTEROS SUPERIORES CON ABROJO FR DE 25MM NEGRO Y TAPA. EL DELANTERO DERECHO ES PORTAHANDY

-CINTA FR REFLECTIVA ARAMIDA 50MM GRIS PLATA EN MANGAS Y ESPALDA

-CANESU EN ESPALDA.

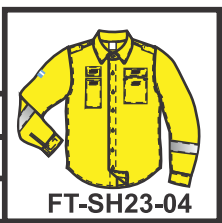
-HOMBROS CON CHARRETERAS.

-AJUSTE EN PUÑOS MEDIANTE ABROJO FR DE 25MM NEGRO



### PALETA DE COLOR





**Descripción:** Camisa Forestal Fr Fyrban 7 Oz yellow

**Marca/Empresa:** Lakeland

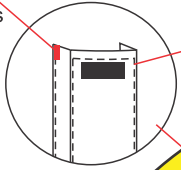
**Artículo/código:** AR-SH23-04

**Moldería:** SH23

**Versión : 1 Orden de muestra : OM 35**

**FT-SH23-04**

porta handy  
con atraques



R1A

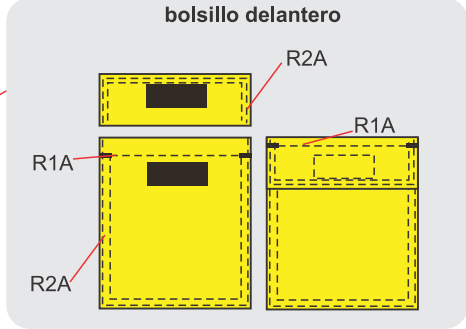
7-8cm

hombro  
METRA 2A



presilla pisada  
R1A

bolsillo delantero



R2A

R1A

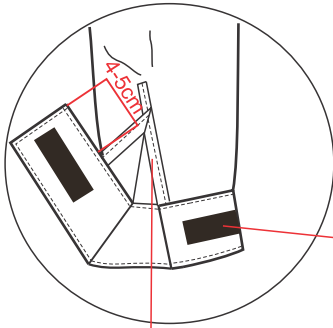
R1A

R2A

METRA 2A



cartera con  
7 botones



abrojo FR  
6cm por 2,5cm

cartera de manga armada  
con UN vivo encontrado

R1A

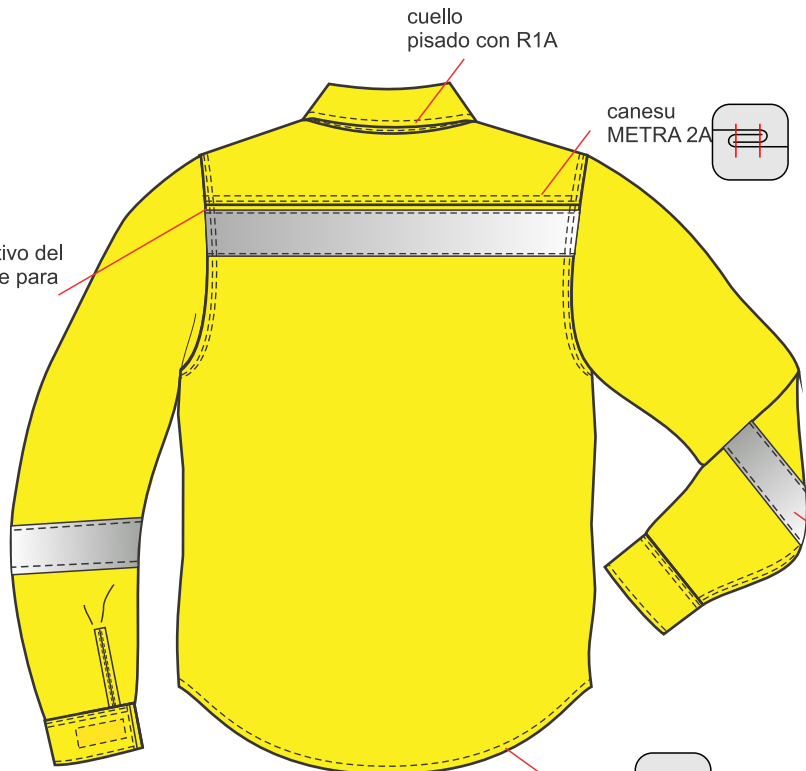


cueillo  
pisado con R1A

canesu  
METRA 2A



reflectivo del  
recorte para  
abajo



cinta ref  
unida con  
multiaguja



ruedo R1A





<b>Descripción:</b> Camisa Forestal Fr Fyrban 7 Oz yellow	
<b>Marca/Empresa:</b> LAKELAND	<b>Articulo/codigo:</b> AR-SH23-04
<b>Molderia:</b> SH23	<b>Versión : 1 Orden de muestra : OM 35</b>

FT-SH23-04

**DETALLES PACKAGING**

**FASCO COMPOSICIÓN**

**Talle: 44**

**Lakeland**  
INDUSTRIES, INC  
www.lakeland.com

FLAME RESISTANT  
**Fyrban FRC**  
PLT0114  
7.0 Oz/Yd<sup>2</sup>  
88% Algodón  
12% Poliamida con tratamiento

IBC 2 ATPV 6.3 Cal/cm<sup>2</sup>

ISO 9001  
ISO 14001

**INSTRUCCIONES DE LAVADO:**

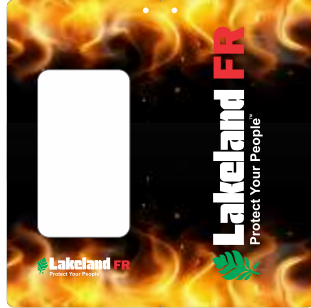
Lavar separadamente Máx. Temp 60° C  
No usar lejía. No usar alfileres  
Secar. Temperatura Máx. 110°  
Lavar de cara.

**Logo de fabricación:**  
OC00000  
Codigo de producto:  
AR-SH20-34-44  
Fecha: 30/05/2023

**NO REMUEVA ESTA ETIQUETA  
DO NOT REMOVE**

INDUSTRIA ARGENTINA  
LAKELAND ARGENTINA S.R.L.  
C/UT 2071 1218192

**HANG TAG LAKELAND**



**Lakeland**

Este sistema de designación de tallas, está basado en medidas corporales y No en las medidas de la prenda

Medida	XS	S	M	L	XL	XXL	XXXL
Alto	165	170	175	180	185	190	195
Peso	55	65	75	85	95	105	115
Mano	18	19	20	21	22	23	24
Pequeño	34	36	38	40	42	44	46
Medio	36	38	40	42	44	46	48
Grande	38	40	42	44	46	48	50
Extra Grande	40	42	44	46	48	50	52
Extra Extra Grande	42	44	46	48	50	52	54

**EN LAKELAND NOS COMPROMETEMOS CON EL CUIDADO DEL PLANETA A TRAVÉS DE LA RECIRCULACIÓN DE NUESTROS DESCARTES TEXTILES**

**DAMOS UNA NUEVA OPORTUNIDAD A NUESTROS DESCARTES TEXTILES**

www.lakeland.com

**BOLSA PACKAGING LAKELAND**

**Lakeland**

**DAMOS UNA NUEVA OPORTUNIDAD A NUESTROS DESCARTES TEXTILES**

www.lakeland.com



FT-SH23-04

<b>Descripción:</b> Camisa Forestal Fr Fyrban 7 Oz yellow	
<b>Marca/Empresa:</b> LAKELAND	<b>Artículo/código:</b> AR-SH23-04
<b>Moldería:</b> SH23	<b>Versión : 1 Orden de muestra : OM 35</b>



**CAMISA HOMBRE**

Talle Lakeland	XXS		XS		S		M		L		XL		XXL		3XL		4XL		5XL		6XL		7XL	
	30	32	34	36	38	40	42	44	46	48	50	52	54	56	58	60	62	64	66	68	70	72	74	76
Ancho de hombro	34	36	38	40	42	44	46	48	50	52	54	56	58	60	62	64	66	67	68	69	70	71	72	73
Ancho de pecho	46	48	50	52	54	56	58	60	62	64	66	68	70	72	74	76	78	80	82	84	86	88	90	92
Largo de manga	59	59	59	60	61	62	63	64	65	66	67	68	69	70	71	72	73	73	73	73	73	73	73	73
Largo total	70	71	72	73	74	75	76	77	78	79	80	81	82	83	84	85	86	86	86	86	86	86	86	86

-6-

**NOTA:**

DEBIDO A QUE TRABAJAMOS CON DIFERENTES TEJIDOS, LAS MEDIDAS DE TODAS LAS TABLAS PUEDEN TENER UNA TOLERANCIA DE +/-1 CM.



**Descripción:** Camisa Forestal Fr Fyrban 7 Oz yellow

**Marca/Empresa:** LAKELAND

**Artículo/código:** AR-SH23-03

**Moldería:** SH23

**Versión : 1 Orden de muestra : OM 35**

**FT-SH23-04**

## FYRBAN 7 Oz YELLOW

